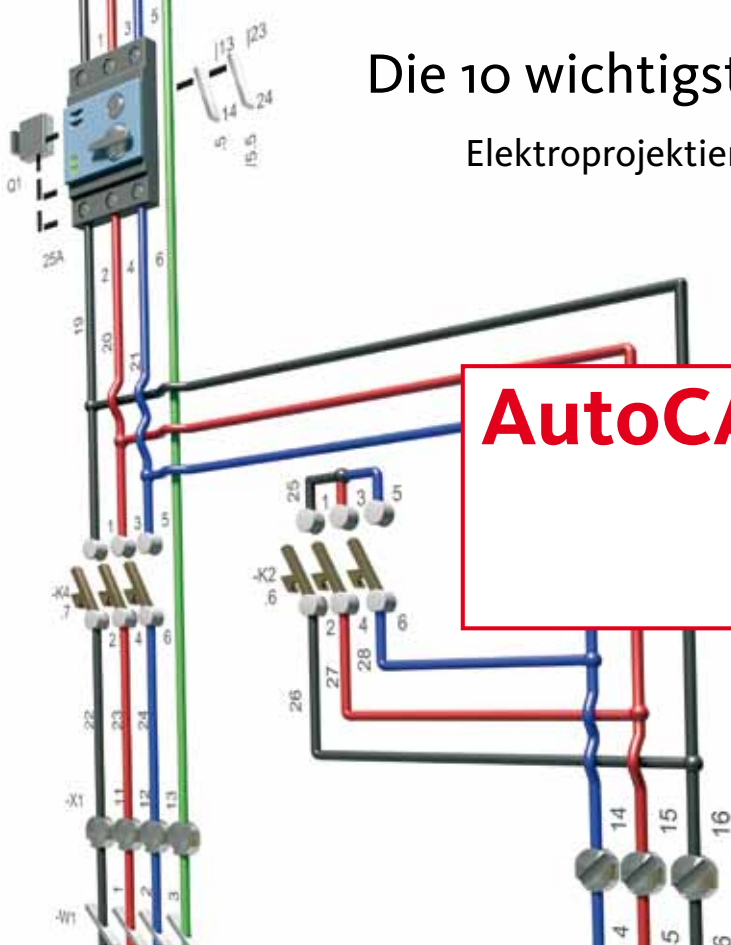


# Die 10 wichtigsten Gründe

## Elektroprojektierung mit System



**AutoCAD<sup>®</sup>**

ecscad

**Autodesk<sup>™</sup>**

# Elektroprojektierung mit System

AutoCAD® ecscad steht für die effiziente, kostengünstige und präzise Entwicklung von Schalt- und Steuerungsanlagen. Elektrospezifische Funktionen und umfassende Symbolbibliotheken steigern die Produktivität, reduzieren Fehler und gewährleisten präzise Pläne für die Fertigung.

## Die 10 wichtigsten Gründe

1. Funktionell – am Puls der Zeit
2. Gewohnt – AutoCAD ecscad setzt auf Industriestandards
3. Flexibel – beliebige Projektierungswege
4. Intelligent – 100 % online Verwaltung aller Daten
5. Anpassbar – offene Schnittstellen
6. Umfangreiche Fehlerprüfroutinen
7. Automatisiert – Elektrodokumentation auf Knopfdruck
8. Internationalität
9. Digital Prototyping
10. Investitionssicherheit und weltweite Präsenz

## Funktionell – am Puls der Zeit

AutoCAD ecscad bietet dem Elektrokonstrukteur ein optimales Werkzeug zur Lösung aller aktuellen Aufgabenstellungen in der Automatisierung, dem Schaltschrankbau, der Anlagenplanung oder in der elektrischen Gebäudeausrüstung. Dazu gehören neben umfangreichen Symbolbibliotheken in verschiedenen Normen intelligente Zeichen-, Kopier- und Änderungsfunktionen, die selbstverständlich online überwacht werden. Damit sind möglich: Drahtnummerierung, Klemmen-, Stecker- und Kabelverwaltung oder die Übernahme von SPS-Funktionstexten, genauso wie Druckausgabe oder Änderungskontrolle.



# 1.

## Gewohnt – AutoCAD eccad setzt auf Industriestandards

AutoCAD eccad arbeitet mit dem AutoCAD DWG-Format, mit dem am weitesten verbreiteten CAD-Format weltweit. So lassen sich Konstruktionsdaten sicher, effizient und präzise austauschen und gemeinsam nutzen. Präsentationsreife Grafiken, Rendering-Werkzeuge sowie leistungsstarke Funktionen für Plots und 3D-Druckausgaben unterstützen Sie bei einer überzeugenden Darstellung Ihrer Ideen. Sämtliche Konstruktionen können so auch ohne CAE-Applikation ohne Datenverlust eingelesen werden, und das auch noch ohne Veränderung grafischer Elemente wie Schriftstile oder Linientypen. Anwender sind nicht von proprietären Datenformaten abhän-

gig. Die Zeichenbefehle und -objekte ermöglichen komplexe Konstruktionen aus der Mechanik. Sämtliche Datenbanken, wie Artikelverwaltung oder Fremdsprachendatenbank, sind im Standarddatenbankformat MS-Access abgelegt. So können Sie beliebige Warenwirtschaftssysteme anbinden und Fremdsprachen direkt in MS-Excel bearbeiten und ergänzen. Im Lieferumfang von AutoCAD eccad ist AutoCAD vollständig enthalten. Daher zahlen sich Ihr Aufwand und die vielen Arbeitsstunden beim Aufbau Ihres AutoCAD-Wissens und Ihrer benutzerdefinierten Einstellungen jetzt richtig aus.

# 2.



## Flexibel – beliebige Projektierungswege

Die meisten CAE-Systeme verlangen, dass die Projektierung immer mit den Stromlaufplänen beginnt. AutoCAD eccad durchbricht diese Einschränkung und ermöglicht Ihnen, zu allererst den Schaltschrankaufbau zu konstruieren oder eine Bauteilliste zusammenzustellen und danach detaillierte Schaltungen zu zeichnen. Damit passt sich AutoCAD eccad Ihrer Arbeitsweise an – und nicht umgekehrt.



# 3.

## Intelligent – 100% online Verwaltung aller Daten

AutoCAD eccad verzichtet auf zeitintensive Auswerteroutinen. Stattdessen steht jede Information, z. B. Querverweise, sofort zur Verfügung, lokal oder im Netz – auch wenn mehrere Anwender auf ein Projekt gleichzei-

tig zugreifen. Somit ist jeder Plan zu jeder Zeit auf dem aktuellen Stand. Doppelte Betriebsmittelkennzeichen oder Überbelegung von Kontakten, Kabeln oder Steckern gehören der Vergangenheit an.



# 4.

## Anpassbar – offene Schnittstellen

Als offene Software bietet AutoCAD eccad eine leistungsfähige Programmierschnittstelle (VBA, C++), die individuelle Anpassungen ermöglicht. Dies beinhaltet Anbindungen an ERP- und EDM-Systeme ebenso wie eigene Programmmodule. Offenheit bedeutet auch, dass elektrotechnische und kaufmännische Listen oder andere Auswertungen beliebig angepasst und direkt nach MS-Excel oder in ein anderes System ausgegeben werden können. Das erleichtert die Erstellung eigener Abfragen und der freien Gestaltung von Ausgabeberichten.

# 5.



## Umfangreiche Fehlerprüfroutinen

Die manuelle Planung von elektrotechnischen Steuerungen birgt ein hohes Risiko für Fehler und Inkonsistenzen. Mit umfangreichen Prüfroutinen für die automatische Fehlererkennung ermöglicht AutoCAD ecsad eine Online-Diagnose und die Vermeidung von Fehlern noch vor der Freigabe für die Fertigung. AutoCAD ecsad bietet überdies die Möglichkeit, direkt aus einer dynamischen Fehlerliste zu den entsprechenden Stellen in den Stromlaufplänen zu „springen“, um mögliche formelle Fehler zu überprüfen und zu korrigieren. So versetzt AutoCAD ecsad Elektroingenieure in die Lage, formal fehlerfreie Pläne anzufertigen.

6.



## Automatisiert – Elektrodokumentation auf Knopfdruck

Gerade in der Variantenkonstruktion ist Excel ein beliebtes Programm. Die Daten der verschiedenen Möglichkeiten werden in Tabellen gespeichert und soll möglichst einfach in die Dokumentation übernommen werden.

AutoCAD ecsad geht mit dem ProjectBuilder sogar noch einen Schritt weiter: Komplette Projekte lassen sich anhand von Excel-Tabellen auf Knopfdruck automatisch erzeugen oder für Varianten modifizieren.

7.



## Internationalität



AutoCAD eccad bietet eine vollständige Unterstützung für eine Vielzahl an internationalen Normen, darunter DIN, IEC, EN, ANSI und JIC, und verschafft Unternehmen so einen Wettbewerbsvorteil im globalen Markt. Darüber hinaus bietet AutoCAD eccad eine Fremdsprachendatenbank, mit der Projekte in beliebige Sprachversionen umgeschaltet und bis zu drei Sprachen gleichzeitig angezeigt und ausgegeben werden können. Die Sprache der Benutzeroberfläche ist in acht verschiedene Sprachen umschaltbar.



## Digital Prototyping

AutoCAD eccad ist Bestandteil der Autodesk-Lösung für Digital Prototyping, die digitale Produktentwicklung. Dieses Modell simuliert das komplette Produkt und ermöglicht damit eine bessere Erstellung, Prüfung und Visualisierung der Konstruktion. Dank Digital Prototyping lässt sich die Anzahl der benötigten physischen Prototypen erheblich reduzieren, und Unternehmen können Produkte schneller und kostengünstiger auf den Markt bringen. Eine durchgängige digitale Prozesskette in der Produktentwicklung bedeutet für Sie höhere Produktivität. Die Schalt- und Steuerungspläne aus AutoCAD eccad lassen sich problemlos mit Autodesk® Inventor® austauschen, sodass Maschinenbau- und Elektroingenieure gemeinsam an einem digitalen Prototyp arbeiten können.

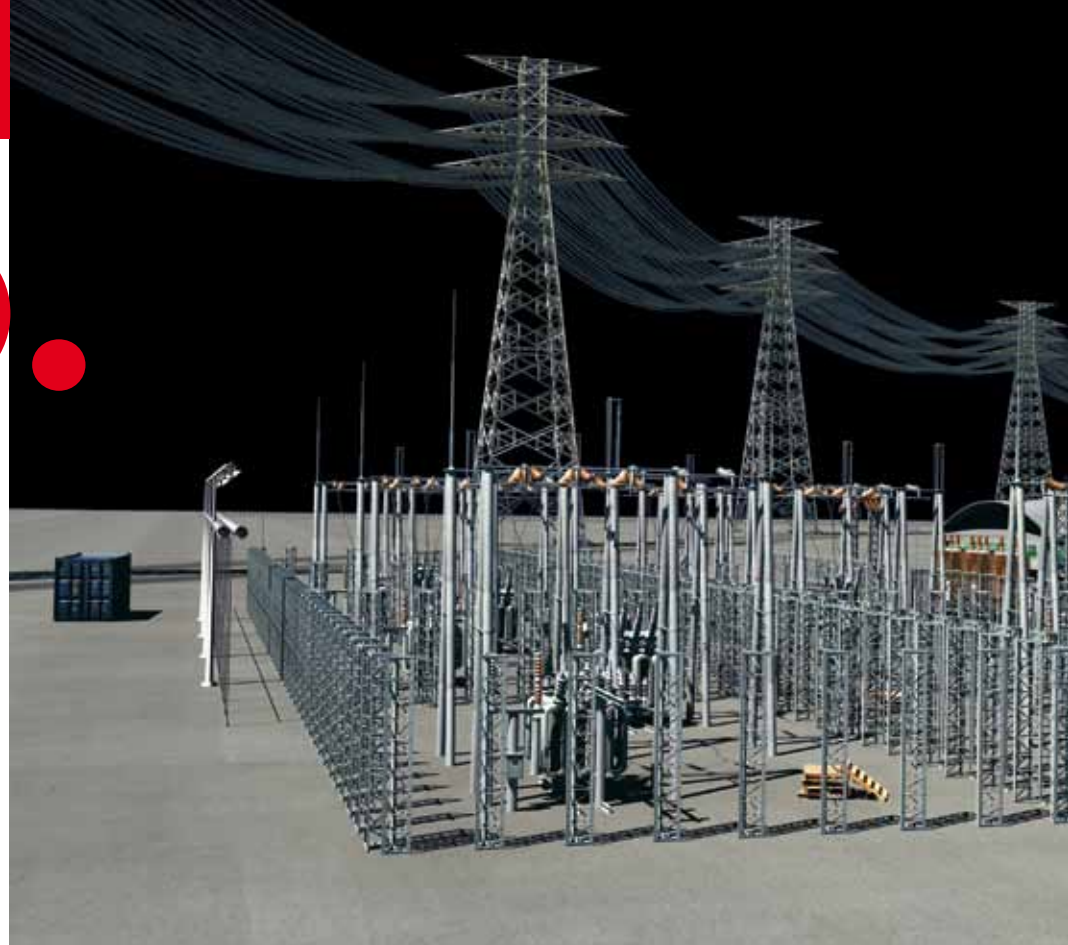


## Investitionssicherheit und weltweite Präsenz

Autodesk ist anerkannter Branchenführer. Seit der Einführung von AutoCAD® vor über 25 Jahren setzt Autodesk Maßstäbe im Bereich Konstruktion, Planung und Design. Autodesk bietet seinen Kunden das umfassendste Lösungsportfolio für die digitale Entwicklung, Visualisierung und Simulation von Projekten in Konstruktion, Planung und Design.

Mehr als 9 Millionen Anwender weltweit setzen auf Lösungen von Autodesk, die durch ein globales Vertriebsnetz mit 1.700 Fachhändlern betreut werden. Autodesk hat 3.300 Entwicklungspartner, die innovative Eigenentwicklungen und Serviceleistungen auf der Grundlage von Autodesk®-Technologie anbieten.

# 10.



## Weitere Informationen

Bei Fragen stehen Ihnen unsere Fachhändler mit hervorragendem Produktwissen, umfassenden Branchenkenntnissen und weiteren zusätzlichen, über den reinen Softwareverkauf hinausgehenden Leistungen zur Seite. AutoCAD eccscad erhalten Sie bei Ihrem Autodesk-Fachhändler. Unter [www.autodesk.de/haendler](http://www.autodesk.de/haendler) finden Sie einen Fachhändler in Ihrer Nähe.

Weiteres Informationsmaterial zu den Autodesk Produkten bekommen Sie über die Autodesk Infoline unter: **0049 / (0)180 - 5 22 59 59\***

\* 14 Cent pro Minute aus dem deutschen Festnetz. Abweichungen für Anrufe aus dem Mobilfunknetz möglich. Bei internationalen Gesprächen fallen die üblichen Auslandsgebühren an.

Oder besuchen Sie uns im Internet unter **[www.autodesk.de](http://www.autodesk.de)**

## Autodesk GmbH

Aidenbachstraße 56  
D-81379 München

## Autodesk Ges.m.b.H

Dr.-Schauer-Straße 26  
A-4600 Wels

## Autodesk S.A.

Puits-Godet 6  
CH-2002 Neuchâtel

Zeigen Sie Software-  
Piraterie unter  
00 49/(0) 180 - 522 59 59\* an.

**[www.bsa.org](http://www.bsa.org)**



# Autodesk®

Autodesk, AutoCAD, Autodesk Inventor und AutoCAD eccscad sind entweder Kennzeichen oder eingetragene Marken von Autodesk, Inc. und/oder ihren Tochtergesellschaften bzw. verbundenen Unternehmen in den USA und/oder anderen Ländern. Alle anderen Marken, Produktnamen und Kennzeichen sind Eigentum der jeweiligen Inhaber. Zu den Angaben in diesem Prospekt: Nach Redaktionsschluss dieser Schrift können sich an den Produkten Änderungen ergeben haben. Autodesk übernimmt keine Gewährleistung für die Richtigkeit der Angaben. © 2009 Autodesk, Inc. Alle Rechte vorbehalten. xxxxxx