

# AutoCAD® MEP 2012

## Neue Funktionen im Überblick

Mit freundlicher Genehmigung von Burns & McDonnell

© 2011 Autodesk

**CWSM GmbH**  
Software Solutions

CWSM GmbH Software Solutions – Ihr Autodesk Partner  
Magdeburg – Dresden – Berlin – Bottrop  
www.cwsm.de - vertrieb@cwsm.de

**Autodesk**

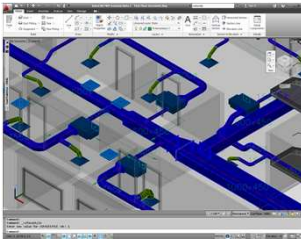
## Wichtigste Funktionen und Leistungsmerkmale

*AutoCAD® MEP 2012*

### Optimierte Benutzerfreundlichkeit

Produktivität steigern

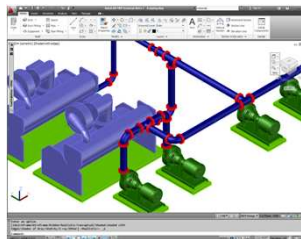
- Assoziative Anordnungen
- Multifunktionale Griffe
- Erweiterungen für die 3D-Modellierung
- Verbesserungen bei der Befehlszeile
- Optimierung der Performance



### Produktivität beim Zeichnen

Zeichnungsaufgaben automatisieren

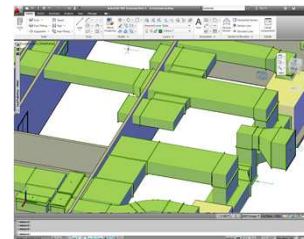
- Erweitertes Routing
- Erweitertes Auto-Layout
- Werkzeugbasierte UI



### Verbesserte Zusammenarbeit

Fehler bei Planungskoordination reduzieren

- Unterstützung von IFC-Daten
- AutoCAD® Content Explorer™
- AutoCAD® WS für Web- und mobile Anwendungen
- Autodesk® Exchange



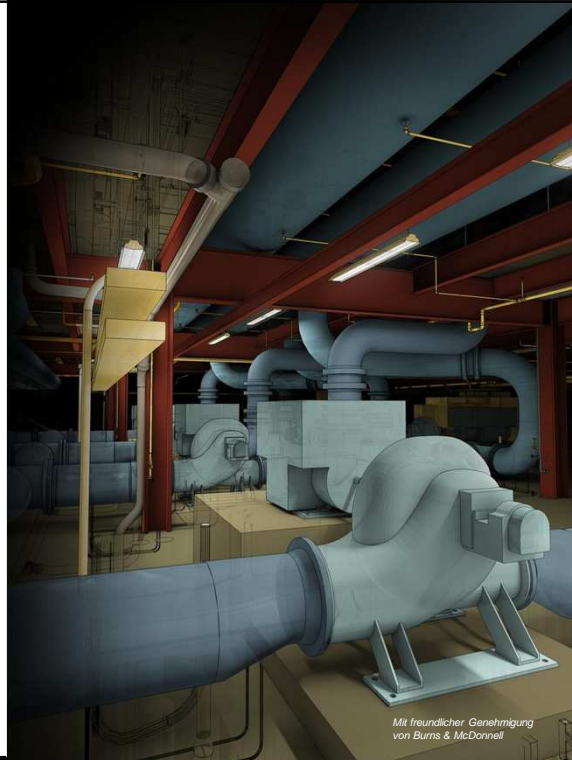
© 2011 Autodesk

**CWSM GmbH**  
Software Solutions

CWSM GmbH Software Solutions – Ihr Autodesk Gold - Partner  
Tel: Magdeburg: 0391 288 970 Dresden: 0351 4042 3310 Berlin: 030 4530 5416 Bottrop: 02041 9799 29  
Mail: vertrieb@cwsm.de Web: www.cwsm.de

**Autodesk**

## Optimierte Benutzer- freundlichkeit



Mit freundlicher Genehmigung  
von Burns & McDonnell

© 2011 Autodesk



CWSM GmbH Software Solutions – Ihr Autodesk Gold - Partner

Tel: Magdeburg: 0391 288 970 Dresden: 0351 4042 3310 Berlin: 030 4530 5416 Bottrop: 02041 9799 29  
Mail: [vertrieb@cws.de](mailto:vertrieb@cws.de) Web: [www.cws.de](http://www.cws.de)

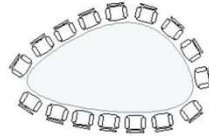
**Autodesk**

## Optimierte Benutzerfreundlichkeit

*AutoCAD MEP 2012*

### Assoziative 2D- und 3D-Anordnungen

- Rechteckig
- Pfad
- Polar



*Noch einfachere Anordnung komplexer  
Entwürfe dank erweiterter Funktionen.*

© 2011 Autodesk



CWSM GmbH Software Solutions – Ihr Autodesk Gold - Partner

Tel: Magdeburg: 0391 288 970 Dresden: 0351 4042 3310 Berlin: 030 4530 5416 Bottrop: 02041 9799 29  
Mail: [vertrieb@cws.de](mailto:vertrieb@cws.de) Web: [www.cws.de](http://www.cws.de)

**Autodesk**

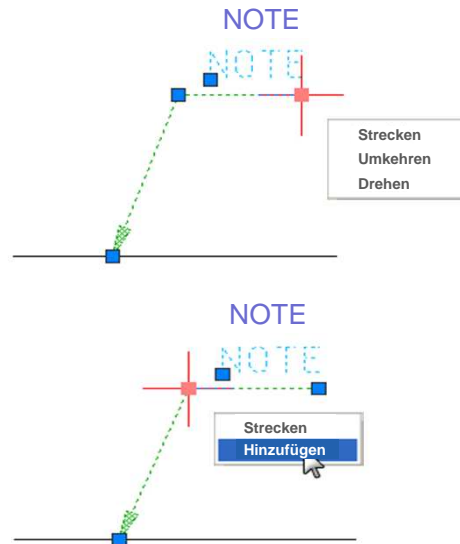
## Optimierte Benutzerfreundlichkeit

AutoCAD MEP 2012

### Multifunktionale Griffe

- Multifunktionale Griffe für zusätzliche Objekte
- Direkter Zugriff auf vorhandene Funktionen
- Werte bei aktivierter dynamischer Eingabe bearbeiten

*Raschere Bearbeitung von Planungen mit den neuen Grifffunktionen.*



© 2011 Autodesk



CWSM GmbH Software Solutions – Ihr Autodesk Gold - Partner  
 Tel: Magdeburg: 0391 288 970 Dresden: 0351 4042 3310 Berlin: 030 4530 5416 Bottrop: 02041 9799 29  
 Mail: [vertrieb@cws.de](mailto:vertrieb@cws.de) Web: [www.cws.de](http://www.cws.de)

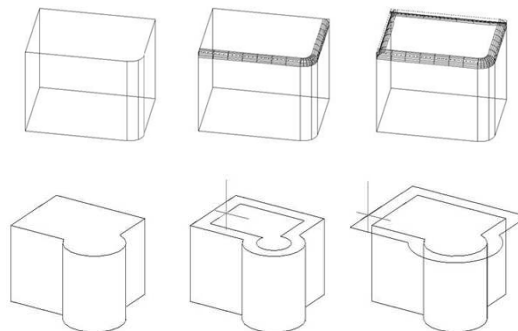
Autodesk

## Optimierte Benutzerfreundlichkeit

AutoCAD MEP 2012

### Erweiterungen für die 3D-Modellierung

- Maßketten und Konturen auswählen
- Funktion „Klickziehen“
- Befehl „Versatz“



*Neue Funktionen zur Erstellung von MV-Teilen und anderen Entwurfsinhalten.*

© 2011 Autodesk



CWSM GmbH Software Solutions – Ihr Autodesk Gold - Partner  
 Tel: Magdeburg: 0391 288 970 Dresden: 0351 4042 3310 Berlin: 030 4530 5416 Bottrop: 02041 9799 29  
 Mail: [vertrieb@cws.de](mailto:vertrieb@cws.de) Web: [www.cws.de](http://www.cws.de)

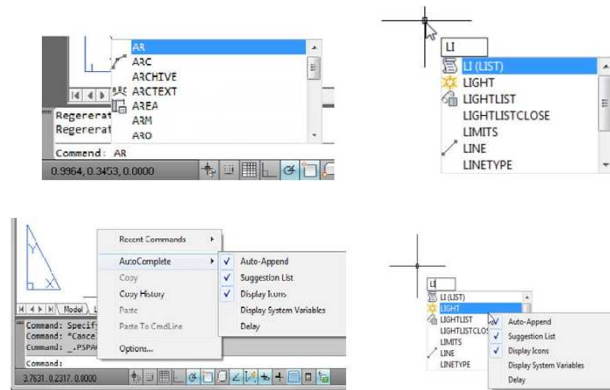
Autodesk

## Optimierte Benutzerfreundlichkeit

AutoCAD MEP 2012

### Verbesserungen bei der Befehlszeile

- Automatische Vervollständigung
- Automatisch anhängen
- Liste mit Vorschlägen
- Unterstützung dynamischer Eingaben
- Integration von Kontextmenüs



*Steigern Sie Ihre Produktivität mit Werkzeugen, die Ihre Arbeitsabläufe unterstützen.*

© 2011 Autodesk



CWSM GmbH Software Solutions – Ihr Autodesk Gold - Partner  
 Tel: Magdeburg: 0391 288 970 Dresden: 0351 4042 3310 Berlin: 030 4530 5416 Bottrop: 02041 9799 29  
 Mail: [vertrieb@cwsm.de](mailto:vertrieb@cwsm.de) Web: [www.cwsm.de](http://www.cwsm.de)

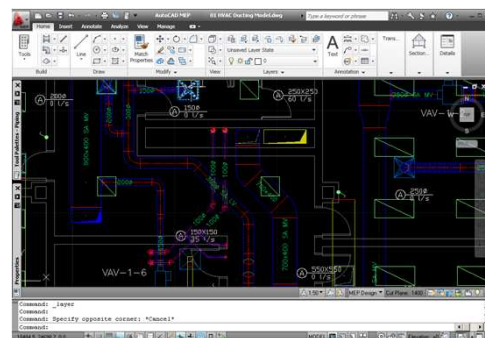
Autodesk

## Optimierte Benutzerfreundlichkeit

AutoCAD MEP 2012

### Performance-Optimierung\*

- ~25 % schnellerer Anwendungsstart
- ~30 % raschere Navigation in großen Entwürfen
- ~40 % schnellere Zugriffswerkzeuge
- ~50 % schnellere Schnitte



*Verbesserte Gesamtperformance mit schnellerem Start und einfacherer Handhabung großer Planungsdateien.*

\*Von Autodesk durchgeführte Leistungsstudie. Der tatsächliche Datendurchsatz hängt vom Modell ab.

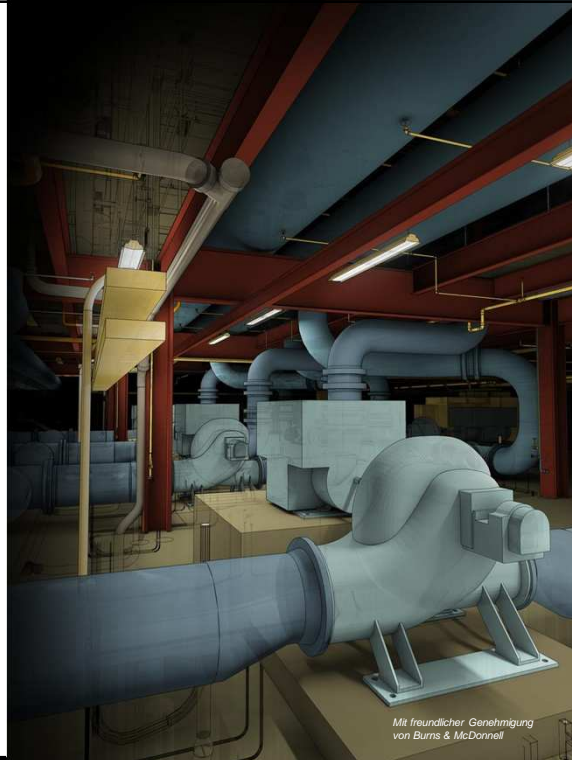
© 2011 Autodesk



CWSM GmbH Software Solutions – Ihr Autodesk Gold - Partner  
 Tel: Magdeburg: 0391 288 970 Dresden: 0351 4042 3310 Berlin: 030 4530 5416 Bottrop: 02041 9799 29  
 Mail: [vertrieb@cwsm.de](mailto:vertrieb@cwsm.de) Web: [www.cwsm.de](http://www.cwsm.de)

Autodesk

## Produktivität beim Zeichnen



Mit freundlicher Genehmigung  
von Burns & McDonnell

© 2011 Autodesk



CWSM GmbH Software Solutions – Ihr Autodesk Gold - Partner

Tel: Magdeburg: 0391 288 970 Dresden: 0351 4042 3310 Berlin: 030 4530 5416 Bottrop: 02041 9799 29  
Mail: [vertrieb@cws.de](mailto:vertrieb@cws.de) Web: [www.cws.de](http://www.cws.de)

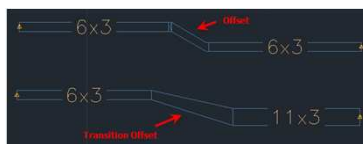
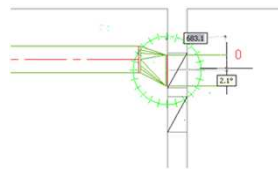
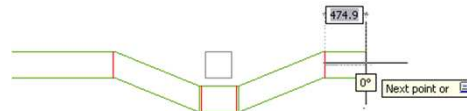
**Autodesk**

## Produktivität beim Zeichnen

*AutoCAD MEP 2012*

### Erweitertes Routing

- Etagen
- Übergänge



*Mit der Führung der Kanäle  
um Hindernisse lässt sich der  
Aufbau des Systems darstellen.*

© 2011 Autodesk



CWSM GmbH Software Solutions – Ihr Autodesk Gold - Partner

Tel: Magdeburg: 0391 288 970 Dresden: 0351 4042 3310 Berlin: 030 4530 5416 Bottrop: 02041 9799 29  
Mail: [vertrieb@cws.de](mailto:vertrieb@cws.de) Web: [www.cws.de](http://www.cws.de)

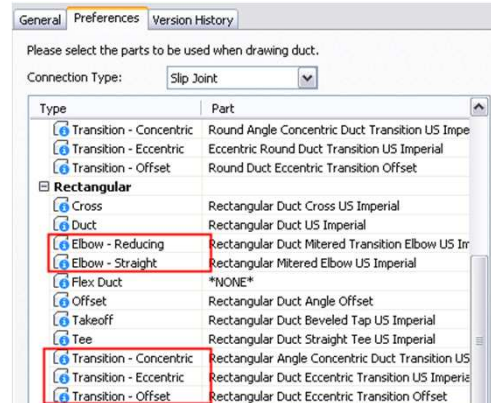
**Autodesk**

## Produktivität beim Zeichnen

AutoCAD MEP 2012

### Erweitertes Auto-Layout

- Übergangsbogen
- Symetrischer Übergang
- Asymetrischer Übergang
- Etage



Werkzeuge für das automatische Layout leiten Kanäle so wie bei der realen Installation.

© 2011 Autodesk



CWSM GmbH Software Solutions – Ihr Autodesk Gold - Partner  
Tel: Magdeburg: 0391 288 970 Dresden: 0351 4042 3310 Berlin: 030 4530 5416 Bottrop: 02041 9799 29  
Mail: [vertrieb@cwsm.de](mailto:vertrieb@cwsm.de) Web: [www.cwsm.de](http://www.cwsm.de)

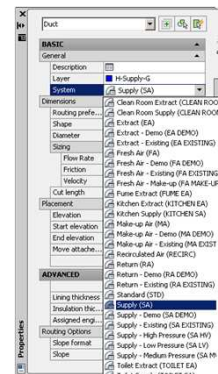
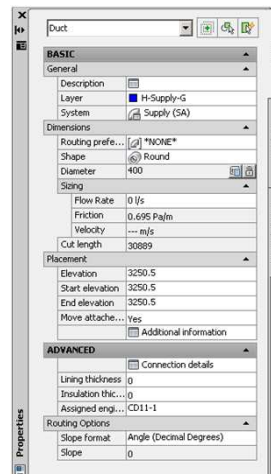
Autodesk

## Produktivität beim Zeichnen

AutoCAD MEP 2012

### Werkzeugbasierte UI

- Eigenschaftenspalette
- Zentraler Speicherort
- Einheitliche Oberfläche



Zeitsparende Suche nach Informationen – Sie suchen nur in einem zentralen Speicherort.

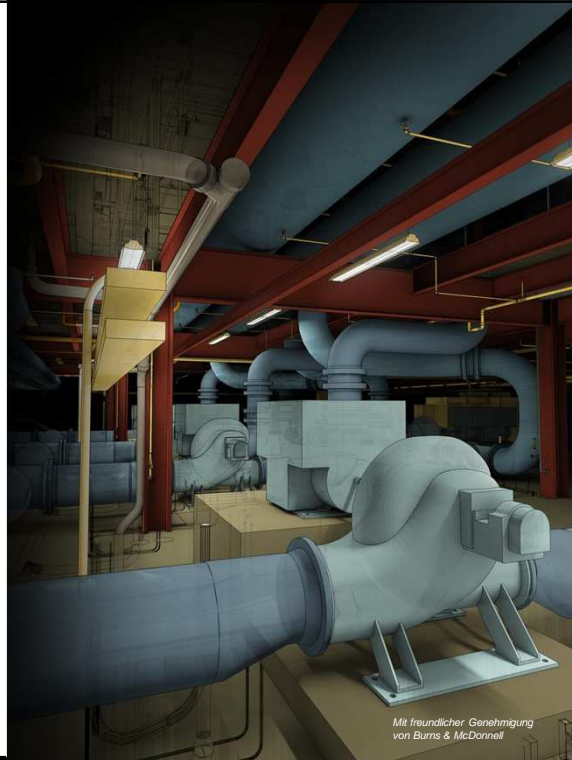
© 2011 Autodesk



CWSM GmbH Software Solutions – Ihr Autodesk Gold - Partner  
Tel: Magdeburg: 0391 288 970 Dresden: 0351 4042 3310 Berlin: 030 4530 5416 Bottrop: 02041 9799 29  
Mail: [vertrieb@cwsm.de](mailto:vertrieb@cwsm.de) Web: [www.cwsm.de](http://www.cwsm.de)

Autodesk

## Verbesserte Zusammenarbeit



Mit freundlicher Genehmigung  
von Burns & McDonnell

© 2011 Autodesk



CWSM GmbH Software Solutions – Ihr Autodesk Gold - Partner

Tel: Magdeburg: 0391 288 970 Dresden: 0351 4042 3310 Berlin: 030 4530 5416 Bottrop: 02041 9799 29

**Autodesk**

Mail: [vertrieb@cwsmd.de](mailto:vertrieb@cwsmd.de)

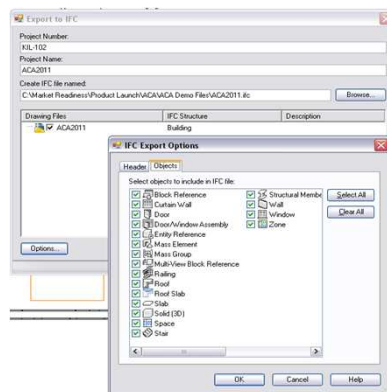
Web: [www.cwsmd.de](http://www.cwsmd.de)

## Verbesserte Zusammenarbeit

*AutoCAD MEP 2012*

### Unterstützung von IFC-Daten

- MEP-Objekte erkennen
- Raumbegrenzungsdaten
- Befehlszeilenzugriff
- Neue physische Mengen



*Der Austausch relevanter Daten  
unter den Teammitgliedern  
verläuft reibungsloser denn je.*

© 2011 Autodesk



CWSM GmbH Software Solutions – Ihr Autodesk Gold - Partner

Tel: Magdeburg: 0391 288 970 Dresden: 0351 4042 3310 Berlin: 030 4530 5416 Bottrop: 02041 9799 29

**Autodesk**

Mail: [vertrieb@cwsmd.de](mailto:vertrieb@cwsmd.de)

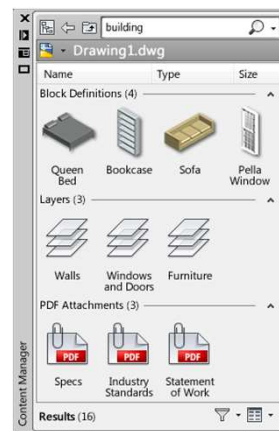
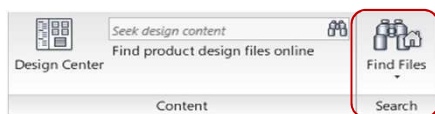
Web: [www.cwsmd.de](http://www.cwsmd.de)

## Verbesserte Zusammenarbeit

AutoCAD MEP 2012

### AutoCAD Content Explorer

- Auf Entwurfsdateien, -objekte, -inhalte zugreifen
- Lokale und Netzwerk-Laufwerke durchsuchen
- Inhalte in der Entwurfsumgebung verwenden



*Mit der integrierten Inhaltssuche greifen Sie schnell auf Entwurfsinhalte zu.*

© 2011 Autodesk



CWSM GmbH Software Solutions – Ihr Autodesk Gold - Partner  
Tel: Magdeburg: 0391 288 970 Dresden: 0351 4042 3310 Berlin: 030 4530 5416 Bottrop: 02041 9799 29  
Mail: [vertrieb@cwsm.de](mailto:vertrieb@cwsm.de) Web: [www.cwsm.de](http://www.cwsm.de)

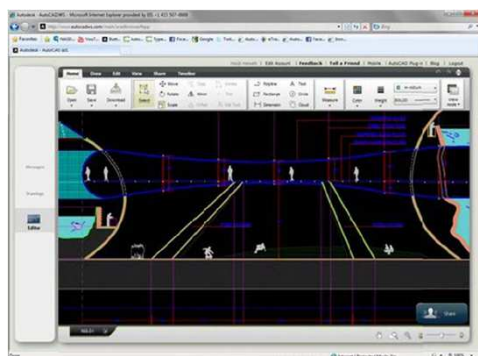
Autodesk

## Verbesserte Zusammenarbeit

AutoCAD MEP 2012

### AutoCAD WS für Web- und mobile Anwendungen

- Daten standortunabhängig anzeigen, austauschen und bearbeiten
- Verbindung via Internet und Mobilgeräte
- Direkter Zugriff über die Benutzeroberfläche



*Maximale Flexibilität – Sie können von überall mit den Mitgliedern Ihres erweiterten Teams zusammenarbeiten.*

© 2011 Autodesk



CWSM GmbH Software Solutions – Ihr Autodesk Gold - Partner  
Tel: Magdeburg: 0391 288 970 Dresden: 0351 4042 3310 Berlin: 030 4530 5416 Bottrop: 02041 9799 29  
Mail: [vertrieb@cwsm.de](mailto:vertrieb@cwsm.de) Web: [www.cwsm.de](http://www.cwsm.de)

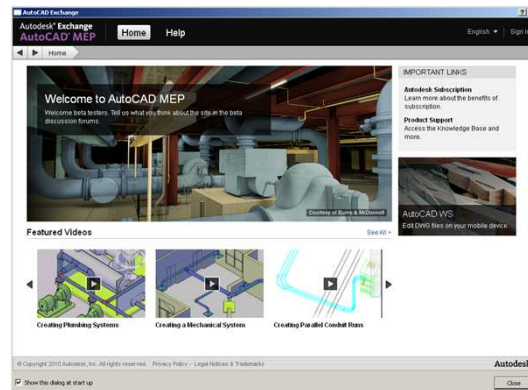
Autodesk

## Verbesserte Zusammenarbeit

AutoCAD MEP 2012

### Autodesk Exchange für AutoCAD MEP

- Auf webbasierte Hilfeinhalte zugreifen
- Tipps und Tricks
- Zusammenfassung von Inhalten



*Greifen Sie auf eine Community mit relevanten Informationen zum Selbststudium zu.*

© 2011 Autodesk



CWSM GmbH Software Solutions – Ihr Autodesk Gold - Partner

Tel: Magdeburg: 0391 288 970 Dresden: 0351 4042 3310 Berlin: 030 4530 5416 Bottrop: 02041 9799 29

Mail: [vertrieb@cwsm.de](mailto:vertrieb@cwsm.de)

Web: [www.cwsm.de](http://www.cwsm.de)

**Autodesk**

## Autodesk Subscription

**Entdecken Sie die Vorteile von Subscription**

Mit Autodesk® Subscription können Sie das Potenzial Ihrer Software bestmöglich ausschöpfen. Sie haben Zugriff auf die neuesten Produktversionen, leistungsstarke Webdienste und umgehende technische Supportleistungen.



© 2011 Autodesk



CWSM GmbH Software Solutions – Ihr Autodesk Gold - Partner

Tel: Magdeburg: 0391 288 970 Dresden: 0351 4042 3310 Berlin: 030 4530 5416 Bottrop: 02041 9799 29

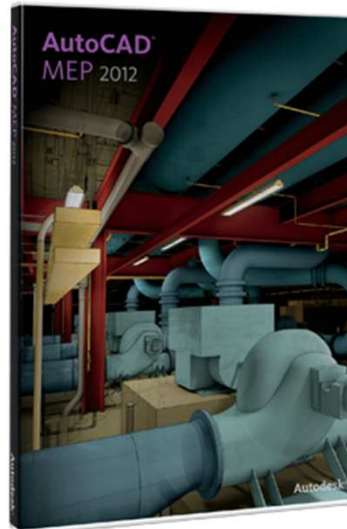
Mail: [vertrieb@cwsm.de](mailto:vertrieb@cwsm.de)

Web: [www.cwsm.de](http://www.cwsm.de)

**Autodesk**

## AutoCAD MEP 2012

- Optimierte Benutzerfreundlichkeit
- Produktivität beim Zeichnen
- Verbesserte Zusammenarbeit



© 2011 Autodesk



CWSM GmbH Software Solutions – Ihr Autodesk Gold - Partner

Tel: Magdeburg: 0391 288 970 Dresden: 0351 4042 3310 Berlin: 030 4530 5416 Bottrop: 02041 9799 29

Mail: [vertrieb@cwsm.de](mailto:vertrieb@cwsm.de)Web: [www.cwsm.de](http://www.cwsm.de)

Autodesk

# Autodesk®

Autodesk, AutoCAD und Content Explorer sind eingetragene Marken oder Marken von Autodesk, Inc. und/oder ihren Tochtergesellschaften bzw. verbundenen Unternehmen in den USA und/oder anderen Ländern. Alle anderen Marken, Produktnamen und Kennzeichen sind Eigentum der jeweiligen Inhaber. Autodesk behält sich vor, Produkt- und Serviceangebote sowie Spezifikationen und Preise jederzeit ohne vorherige Benachrichtigung zu ändern. Autodesk übernimmt keine Gewährleistung für die Richtigkeit der Angaben.

© 2011 Autodesk, Inc. Alle Rechte vorbehalten.



CWSM GmbH Software Solutions – Ihr Autodesk Gold - Partner

Tel: Magdeburg: 0391 288 970 Dresden: 0351 4042 3310 Berlin: 030 4530 5416 Bottrop: 02041 9799 29

Mail: [vertrieb@cwsm.de](mailto:vertrieb@cwsm.de)Web: [www.cwsm.de](http://www.cwsm.de)

Autodesk