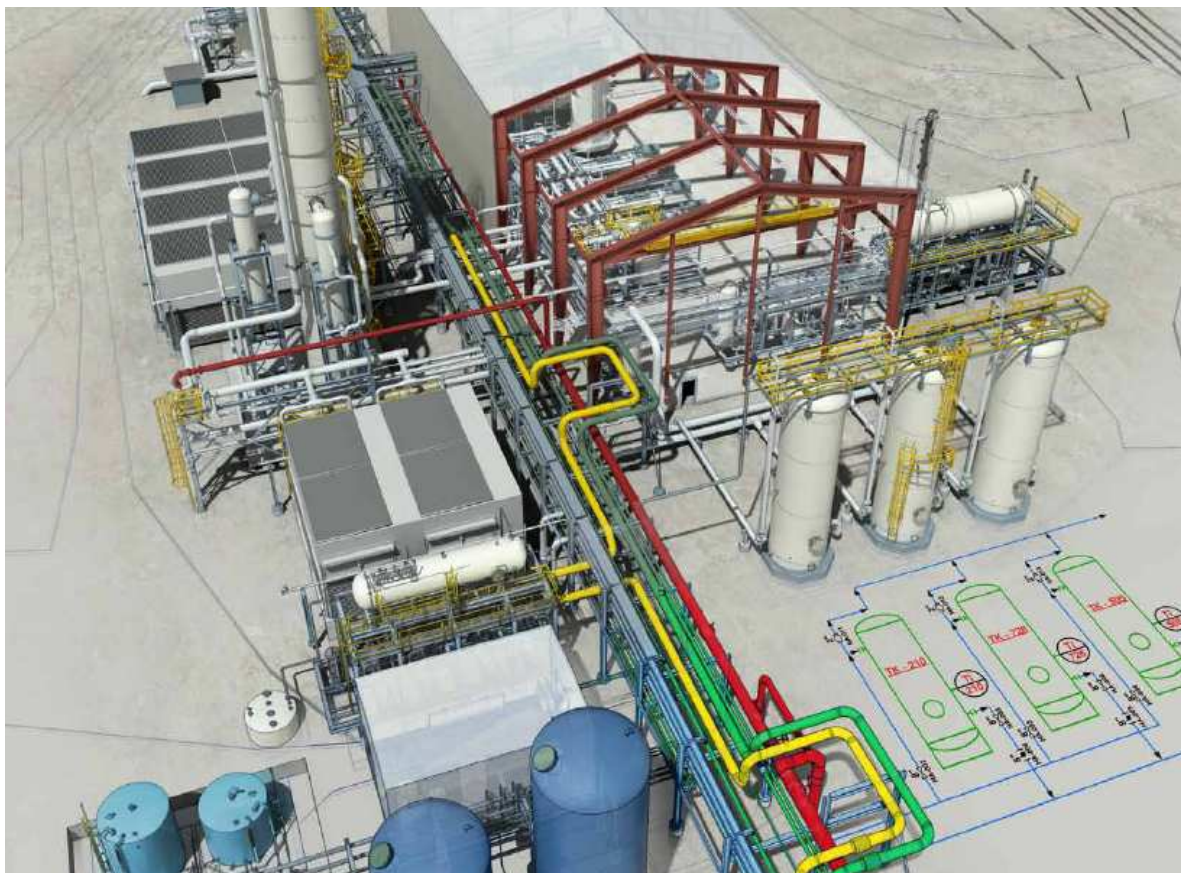




## AutoCAD Plant 3D

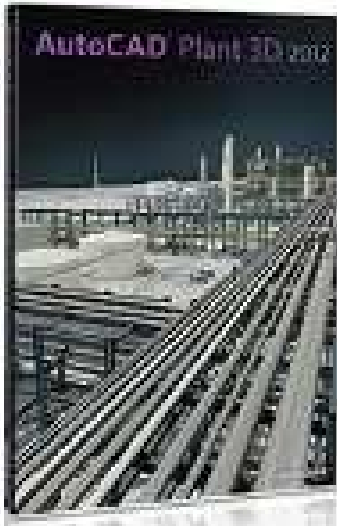
3D-Anwendung für Planungsprojekte im Anlagenbau





# AutoCAD Plant 3D

## 3D-Anwendung für Planungsprojekte im Anlagenbau



Planen, modellieren und dokumentieren Sie Prozessanlagen mit AutoCAD® Plant 3D. AutoCAD Plant 3D basiert auf der bekannten AutoCAD®-Plattform und stellt Anlagenplanern und -konstruktoren eine moderne 3D-Entwicklungsumgebung bereit. Mit spezifikationsgesteuerten Konstruktionsfunktionen und Normteilkatalogen vereinheitlichen Sie die Positionierung von Rohrleitungen, Geräten und Stützkonstruktionen.

Die integrierten Funktionen von AutoCAD® P&ID gibt Ihnen die Möglichkeit, Rohrleitungs- und Instrumentierungszeichnungen zu erstellen und zu bearbeiten sowie zugrundeliegende Daten mit dem 3D-Modell abzustimmen. Generieren Sie isometrische, orthogonale und andere Darstellungen und nutzen Sie sie gemeinsam mit anderen Teammitgliedern.

- Arbeitsbereich– Zweckmäßig ausgerichtete Benutzeroberfläche für die 3D-Anlagenplanung.
- Spezifikationen und Kataloge– Spezifikationsgesteuerte Funktionalität und Normteile-Kataloge (ANSI/ASME (B16) und DIN/ISO), die auf individuelle Projektanforderungen abgestimmt werden können, steigern die Präzision.
- Rohrleitungen, Geräte und Strukturen– Konstruieren Sie spezifikationsgesteuerte Rohrleitungen und Komponenten – halbautomatisch oder manuell. Die Software umfasst eine anpassbare Bibliothek mit Standardkomponenten. Sie können externe Referenzen definieren, tragende Elemente mit parametrischer Funktionalität erstellen und eventuelle Interferenzen effizient ermitteln.
- Werkpläne– Generieren Sie präzise isometrische, orthogonale und andere Darstellungen.
- Suchfunktion und Berichterstellung– Fragen Sie Daten ab, und bearbeiten Sie sie. Generieren Sie Materialauswertungen, und exportieren Sie Daten in PCF-Dateien.
- Integration in **AutoCAD P&ID**– Integrierte Funktionalität gewährleistet konsistente Daten.
- Kompatibel mit **Autodesk Navisworks**– Die nahtlose Integration mit der Projektüberprüfungssoftware sichert eine zeitgerechte Fertigstellung.
- Spezifikationskonvertierung– Importieren Sie Spezifikationen aus anderen Anwendungen.



## Leistungen der CWSM GmbH rund um AutoCAD Plant 3D

Bei Ihrer Entscheidung für eine AutoCAD –Lösung erwerben Sie nicht einfach ein Produkt - Sie erhalten eine Gesamtlösung mit zahlreichen Zusatzleistungen. Wir bieten Ihnen:

- Beratung:** Genügt eine Einzelplatzlizenz oder ist eine Netzwerklizenz produktiver?  
Was sind eigentlich die Vorteile von Subskription?  
Wir beantworten Ihre Fragen!
- Einstiegspakete:** Sofort starten mit Ihrer Autodesk-Lösung:  
Fragen Sie sich nach attraktiven Starterpaketen:  
Anwendung - Installation - Schulung - Support - alles aus einer Hand
- Finanzierung:** Schonen Sie Kapital  
- Finanzieren Sie Ihre Anwendung zu interessanten Konditionen
- Kompetenz:** Die CWSM ist seit 1991 Autodesk-Partner  
- Wir unterstützen Sie mit Erfahrung
- Kontinuität:** Vertrauen Sie Ihrem Ansprechpartner  
- Unsere langjährigen Mitarbeiter kennen Ihre Wünsche genau
- Schnupperkurse:** Sie möchten wissen, ob eine Autodesk-Anwendung zu  
Ihren Projekten passt?  
Kommen Sie zu einem kostenfreien Schnupperkurs !
- Seminare:** Erlernen Sie wichtige Funktionalitäten Ihrer Anwendung  
In maßgeschneiderten Gruppen-, Firmen- und Individualseminaren.
- Support:** Alle Kunden, die Ihre Autodesk-Lösung bei der CWSM erworben haben,  
erhalten einen **kompetenten Telefonsupport** für Ihre täglichen  
Anwendungsaufgaben.  
Mit uns können Sie Ihre AutoCAD – Lösung wirtschaftlich und  
umfassend nutzen!

**Profitieren Sie von diesen Vorteilen! - Entscheiden Sie sich bei der Auswahl Ihres AutoCAD-Partners für die CWSM.**

### Unsere Kontaktdaten

CWSM GmbH  
Geschäftsstelle Berlin  
Danziger Str. 205  
10407 Berlin

Tel: 030 – 4530 5416

CWSM GmbH  
Geschäftsstelle Magdeburg  
Nachtweide 95  
39124 Magdeburg

Tel: 0391 – 288 97 0

CWSM GmbH  
Geschäftsstelle Dresden  
Rippiener Str. 19  
01217 Dresden

Tel: 0351 – 40 42 33 10

CWSM GmbH  
Geschäftsstelle Bottrop  
Güldenbergring 10  
46242 Bottrop

Tel: 02041 – 97 99 29

Fax: 0391 – 288 97 79

Email: [cwsm@cwsm.de](mailto:cwsm@cwsm.de)

Web: [www.cwsm.de](http://www.cwsm.de)